

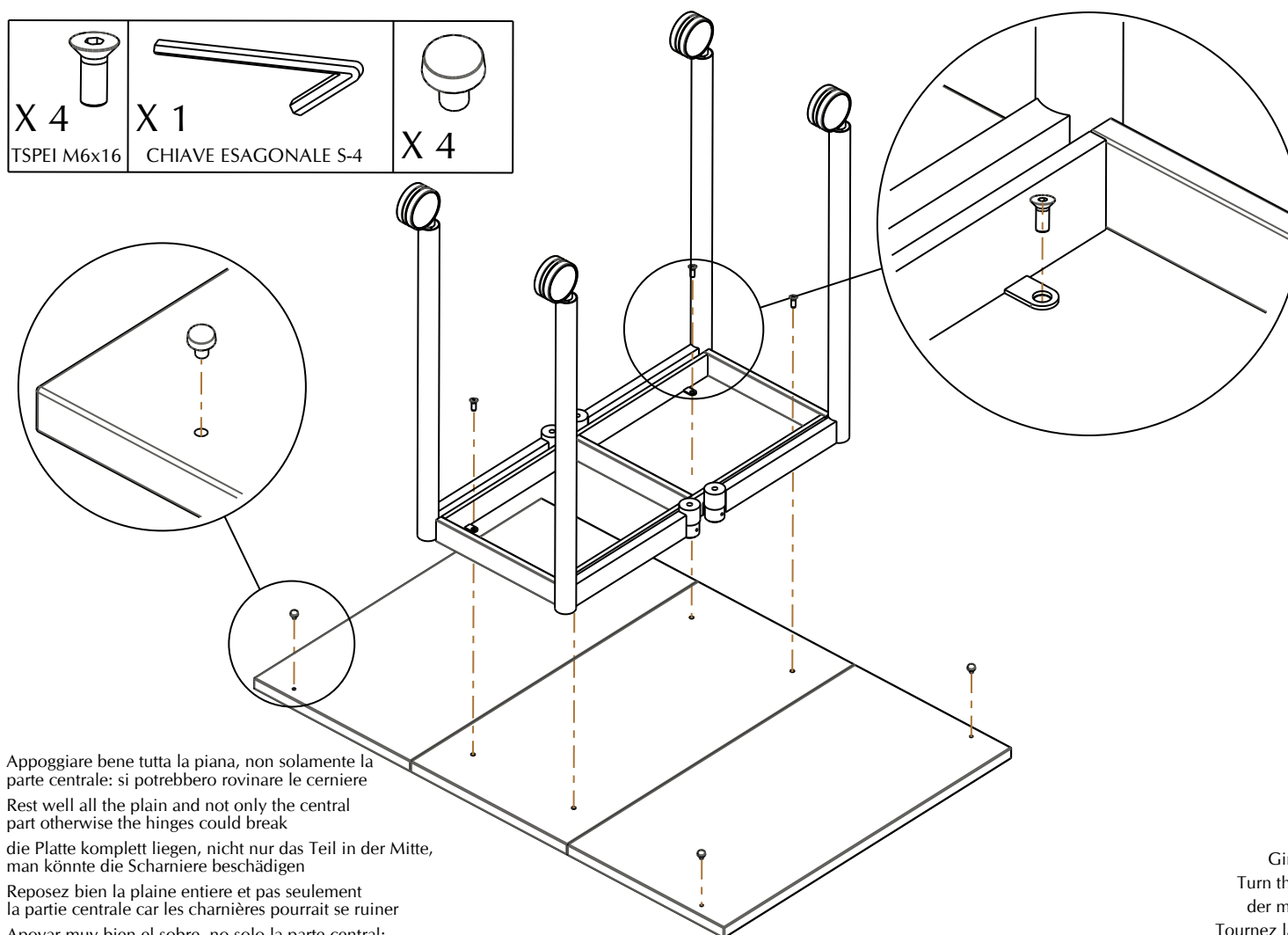
ATTENZIONE: Il corretto funzionamento dell'articolo è garantito solo con l'uso appropriato delle seguenti istruzioni, pertanto è necessario conservarle.

WARNING: For the correct assembly of this item, keep to the instructions contained herein, which should be left in a safe place for future reference.

ATTENTION : le bon fonctionnement de cet article n'est garanti qu'en cas d'application stricte des instructions suivantes qui sont à conserver.

ACHTUNG: Die korrekte Funktionsweise des Artikels ist nur durch angemessene Befolgung nachstehender Anleitungen gewährleistet; bewahren Sie diese demnach sorgsam auf.

ATENCION: El correcto funcionamiento del artículo esta garantizado solamente con el uso apropiado de las instrucciones adjuntas, por ello es necesario conservarlas.



Appoggiare bene tutta la piana, non solamente la parte centrale: si potrebbero rovinare le cerniere

Rest well all the plain and not only the central part otherwise the hinges could break

die Platte komplett liegen, nicht nur das Teil in der Mitte, man könnte die Scharniere beschädigen

Reposez bien la plaine entière et pas seulement la partie centrale car les charnières pourrait se ruiner

Apoyar muy bien el sobre, no solo la parte central: para no romper las bisagras

(I)

Istruzioni di montaggio , uso e manutenzione da consegnare al consumatore finale.
Per la pulizia utilizzare un panno di cotone umido d'acqua

(GB)

Assembly , use and maintenance instructions for the end user.
Use a wet cotton cloth for cleaning. Please use only water

(D)

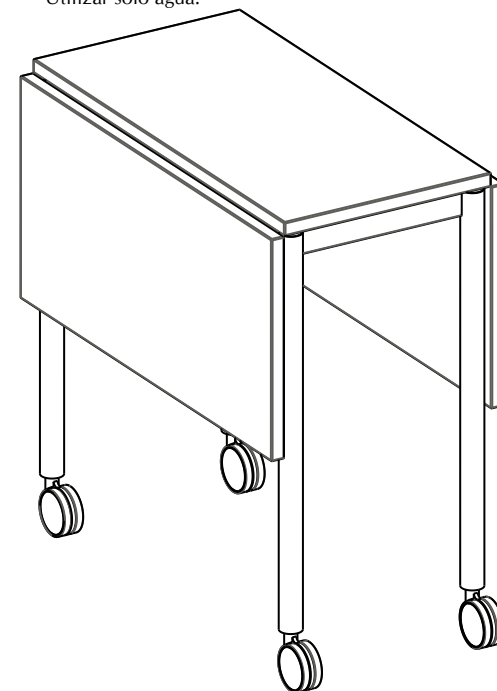
Montage-, Gebrauchs- und wartungsanleitung;
an den Endverbraucher auszuhändigen.
Ein naßes tuch in baumwolle benutzen für die reinigung. Nur wasser brauchen.

(F)

Instruction de montage , d' utilisation et d' entretien,
à remettre au consommateur final.
Pour le nettoyage utiliser un drap de coton humide.
Utiliser seulement de l'eau.

(E)

Las instrucciones de montaje,utilización y mantenimiento deben ser entregadas al consumidor final.
Para la limpieza se debe utilizar un paño de algodón húmedo.
Utilizar solo agua.



Girare il tavolo montato tenendo bene le parti mobili strette al telaio

Turn the table assembled keeping the moving parts well tightened to the frame
der montierte Tisch umdrehen, mit Einlegeplatte am Gestell fest angezogen

Tournez la table assemblée faisant attention à tenir les pieces mouvants près du cadre

Girar la mesa montada teniendo las partes movibles bloqueadas a la estructura